



OBEC TRNAVÁ HORA

966 11 Trnavá Hora 229

Telefón: 045/6775121

Fax: 045/6775017

E-mail: obectrnava@stonline.sk

Trnavá Hora, 9.7.2009

Zverejnenie ponuky na odpredaj pozemkov určených na stavbu rodinných domov a výzva na predloženie Vašej cenovej ponuky

Obec Trnavá Hora zastúpená starostom Obce Ing. Jánom Harmanom ponúka na odpredaj pozemky určené na výstavbu rodinných domov v intraviláne obce a to:

1. parcela CKN č. 201/2 o výmere 594 m² trvalý trávny porast list vlastníctva 748 minimálna cena : 7882,38 €
2. parcela CKN č. 201/4 o výmere 614 m² trvalý trávny porast list vlastníctva 748 minimálna cena : 8147,78 €
3. parcela CKN č. 201/5 o výmere 607 m² trvalý trávny porast list vlastníctva 748 minimálna cena : 8054,89 €
4. parcela CKN č. 201/6 o výmere 616 m² trvalý trávny porast list vlastníctva 748 minimálna cena : 8174,32 €

Zámer predaja týchto pozemkov bol schválený obecným zastupiteľstvom dňa 24.4.2009 uznesením obecného zastupiteľstva číslo 3/2009.

Predmetná lokalita je zabezpečená základnou inžinierskou vybavenosťou (plyn, električka, voda). Keďže obec nemá vybudovanú kanalizáciu je potrebné, aby budúci stavebník rodinného domu počítal s vybudovaním ČOV.

Minimálna cena pozemkov určených v tejto ponuke na odpredaj je v zmysle uznesenia Obecného zastupiteľstva číslo 4/2008 zo dňa 20.2.2008 13,27 €/m² (400 Sk/m²).

Náklady spojené s vypracovaním kúpnych zmlúv uhradí obec, správne poplatky spojené s vkladom do katastra uhradí kupujúci.

Kúpna zmluva uzavretá s úspešnými uchádzačmi bude obsahovať dohodnutie predkupného práva podľa § 602 a nasl. Občianskeho zákonníka a ostatných dojednaní:

- predkupné právo v prospech Obce Trnavá Hora pre prípad, že nadobúdateľ nehnuteľnosti by chcel nehnuteľnosť odpredať v lehote 2 rokov od účinnosti kúpnej zmluvy alebo do kolaudácie stavby, ktorá má byť postavená na nehnuteľnosti s tým, že nadobúdateľ je povinný písomne ponúknuť nehnuteľnosť na predaj obci za tú istú kúpnu cenu, za ktorú nehnuteľnosť nadobudol, s lehotou splatnosti kúpnej ceny do dvoch mesiacov odo dňa doručenia ponuky obci. Predkupné právo takto zriadené zanikne dňom právoplatnosti kolaudačného rozhodnutia stavby postavenej na pozemku, ktorý je predmetom kúpnej zmluvy,
- kupujúci do dvoch rokov od vydania rozhodnutia o povolení vkladu kúpnej zmluvy si zabezpečí právoplatné stavebné povolenie k výstavbe stavby na pozemku, ktorý je predmetom kúpnej zmluvy,
- kupujúci do vydania právoplatného stavebného povolenia k výstavbe stavby na pozemku, ktorý je predmetom kúpnej zmluvy, neuzavrie zmluvu, ktorou by predmet kúpnej zmluvy príp. jeho časť zaťažil záložným právom, predkupným právom, vecným bremenom alebo iným právom tretej osoby.

Obecné zastupiteľstvo si vyhradzuje právo neprijíť ani jednu ponuku.

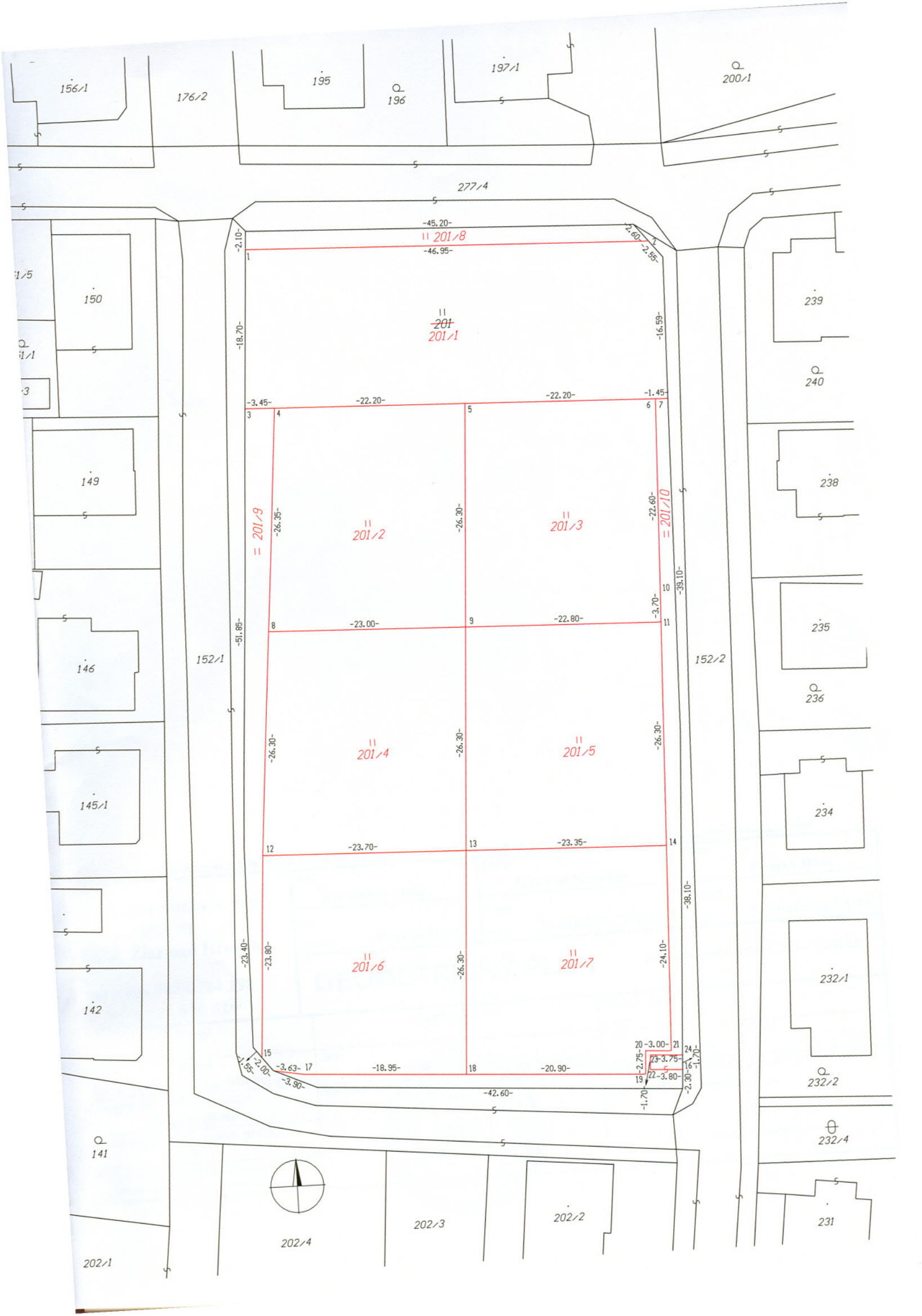
Ponuky uchádzačov musia byť na obec zaslané, prípadne predložené najneskôr do 31.8.2009 do 12,00 hod. v uzavretej obálke s nadpisom „ Stavebné pozemky – neotvárať “.

Ponuka musí obsahovať okrem presných identifikačných údajov žiadateľa (meno, dátum narodenia, adresa) príp.aj žiadateľky – ak ide o manželov , parcelné číslo pozemku o ktorý má žiadateľ záujem s uvedením celkovej ceny za tento pozemok, ktorá nesmie byť nižšia, ako cena uvedená v tejto ponuke.

Ponuky budú otvorené na verejnom zasadnutí komisie dňa 31.8.2009 o 15.00 hod na Obecnom úrade v Trnavej Hore, ktorého sa môže záujemca zúčastniť. Ponuky budú vyhodnotené, víťaznou ponukou na každý konkrétny pozemok bude ponuka s najvyššou ponúknutou cenou. Následne obec uzavrie s úspešným uchádzačom kúpne zmluvy. Kúpna cena za pozemok bude vyplatená na účet obce vedený vo VÚB a.s. Žiar nad Hronom, číslo účtu 1724422/0200, VS: číslo tohto listu, najneskôr ku dňu podpisu zmluvy alebo v hotovosti pri podpise zmluvy.

Ing. Ján Harman
starosta obce

Príloha : Grafické znázornenie parciel určených na odpredaj



156/1

176/2

195

196

197/1

200/1

277/4

150

239

149

238

146

235

145/1

234

142

232/1

141

232/2

232/4

231

202/3

202/2



202/4

202/1

11 201/8
-45.20-
-46.95-

11
-201-
201/1

= 201/9

11
201/2

11
201/3

= 201/10

11
201/4

11
201/5

11
201/6

11
201/7

-2.10-

-45.20-

-46.95-

2.60-
2.55-

-18.70-

-16.59-

-3.45-

-22.20-

-22.20-

-1.45-

3

4

5

6

7

-26.35-

-26.30-

-22.60-

-51.85-

-23.00-

-22.80-

-3.70-

8

9

10

11

-26.30-

-26.30-

-26.30-

152/1

152/2

-23.40-

-23.80-

-26.30-

-38.10-

-2.55-

-2.00-

-3.63-

-3.90-

-18.95-

18

-20.90-

-1.70-

-2.75-

-3.00-

-3.75-

-3.80-

15

17

18

19

20

21

24

-42.60-

-2.30-

-1.20-

202/3

202/2



202/4

202/1

231